



RODOVIA ANTÔNIO HEIL (BR-486), KM 6
ITAJAÍ - SANTA CATARINA

WWW.SIDOMITAJAI.COM.BR

SOBRE O COMPLEXO



Com uma excelente localização em Santa Catarina; perto dos portos de Itajaí e Navegantes, o Condomínio Empresarial SIDOM oferece o melhor em infraestrutura para empresas que procuram grandes espaços de armazenamento, com segurança e fácil acesso.



Salas comerciais de frente para a rodovia compõem a fachada para o complexo que possui 3 galpões somando mais de 35.000m², buscando atender empresas de diferentes portes.





- ❖ Galpão 01 de 18.100m², com 20 módulos de 15 x 53m = 795m²
- ❖ Galpão 02 de 11.797,5m², com 13 módulos de 15 x 53m = 795m²
- ❖ Galpão 03 de 5.827,5m², com 7 módulos de 15 x 48m = 720m²
- ❖ Todos com + 112,5m² de mezanino

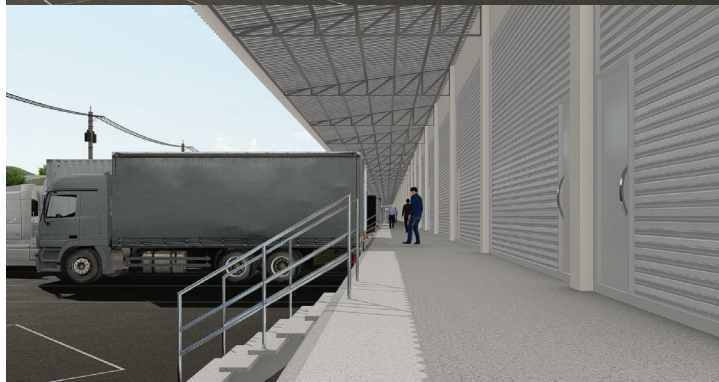


6 salas comerciais de frente para a rodovia de 7,5 x 15m = 105m² + 56.25m² de mezanino



DADOS DO EMPREENDIMENTO

- ❖ Capacidade de ampliação a cada 15m (entre módulos)
- ❖ Altura livre interna de 14m
- ❖ Piso com capacidade para 6ton/m²
- ❖ Colunas internas a cada 30m
- ❖ Vão livre de 15m abaixo do mezanino
- ❖ Ventilação natural aerodinâmica
- ❖ Docas com 3m de largura
- ❖ Cobertura da doca com 6m de largura
- ❖ Acessibilidade para PNE
- ❖ Captação e reaproveitamento de água da chuva
- ❖ Sistema de tratamento de esgoto
- ❖ Pátio de manobra pavimentado com 30m de largura
- ❖ Condomínio fechado com segurança 24h



LOCALIZAÇÃO

Rodovia Antônio Heil Km 6 (BR-486) - Itajaí-SC, próximo aos principais portos da região.



- ❖ Em frente à MULTILOG
- ❖ 6km da BR-101
- ❖ 12km do porto de Itajaí
- ❖ 27km do porto de Navegantes
- ❖ 15km de Balneário Camboriú
- ❖ 25km de Brusque
- ❖ 55km de Blumenau
- ❖ 100km de Joinville
- ❖ 100km de Jaraguá do Sul
- ❖ 100km de Florianópolis
- ❖ 220km de Curitiba
- ❖ 540km de Porto Alegre
- ❖ 600km de São Paulo



MAIS INFORMAÇÕES:

WWW.SIDOMITAJAI.COM.BR

PROJETO E 3D DESENVOLVIDO POR

BANFF

WWW.BANFF.ARQ.BR